

Scheren- und Gelenkhubarbeitsbühnen sicher bedienen

Lehrgangsziel

Durch die bestandene Abschlussprüfung wird dem Unternehmer eine Unterweisung an Scheren- und Gelenkhubarbeitsbühnen nachgewiesen. Die Vorgaben der Betriebsanleitung sind zu befolgen. Den Teilnehmern werden sicherheitsrelevante Inhalte in der Bedienung vermittelt, damit sie die Gefahren im arbeitstäglichen Umgang mit Scheren- und Gelenkhubarbeitsbühnen richtig einschätzen können.

Zielgruppe

Baustellenmitarbeiter

Referenten

Team Bayerische BauAkademie

Voraussetzungen

- Mindestalter 18 Jahre
- Zum Lehrgang ist ein Nachweis mitzubringen, der bestätigt, dass der Teilnehmer körperlich geeignet ist, diese Maschinenart zu führen, bzw. eine gültige G25-Bescheinigung.

Abschluss

Prüfung vor dem Prüfungsausschuss der Bayerischen BauAkademie

Lehrgangsinhalt

- Bauarten von Scheren- und Gelenkhubarbeitsbühnen
- In- und Außerbetriebnahme von Bauarten von Scheren- und Gelenkhubarbeitsbühnen
- Anwendung von Funkfernsteuerungen
- Standsicherheit
- praktischer Einsatz
- Vorschriften laut BetrSichV und DGUV Information 208-019
- Aufgabe und Verantwortung des Bedieners



Kursnummer
MH62

Kursart
Lehrgang

Termin
Mo 28.07.2025 bis
Di 29.07.2025

Dauer
2 Tage

Kosten
Lehrgangspaket
800,00 Euro

Im Lehrgangspaket sind enthalten:
Kursgebühr, Lernmittel sowie Mittagessen* und Pausengetränke*/
*inkl. ges. MwSt.

Dazu kommen ggf. Übernachtung in unseren Gästehäusern sowie Frühstück und Abendessen

Unterkunft und Gastronomie direkt auf dem Gelände



Wir wollen, dass Sie sich bei uns wohlfühlen – deshalb können Sie bei uns nicht nur zusammen lernen, sondern auch wohnen und essen!

Die Bayerische BauAkademie verfügt neben modernen Lehrsälen, Schulungsgebäuden und einem Übungsgelände für Baumaschinen auch über einen Unterkunfts- und Gastronomiebetrieb. Auf unserem „Campus der kurzen Wege“ ist alles nur einen Katzensprung voneinander entfernt. Bei der Übernachtung vor Ort in der Bayerischen BauAkademie entfallen An- und Abreisezeiten und unseren Teilnehmern steht ihre Zeit für den Wissenserwerb und die Vertiefung des Gelernten auch mit anderen Teilnehmern zur Verfügung.

Sechs moderne Gästehäuser mit rund 150 Gästezimmern sowie 25 geräumige Apartments ermöglichen Schulungsteilnehmern und Besuchern bei mehrtägigen Aufenthalten die Unterbringung direkt auf dem Gelände der Bayerischen BauAkademie.

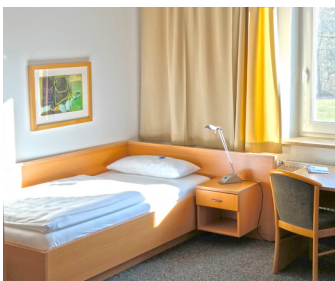
Durch die gemeinsame Unterbringung der Kursteilnehmerinnen und Kursteilnehmer entstehen viele Möglichkeiten für den fachlichen Austausch. Sie haben Gelegenheit, abends nach dem Unterricht ihren Lernstoff gemeinsam nach- oder sich auf anstehende Prüfungen vorzubereiten.

Unser Küchenteam kocht täglich frisch und bietet den Teilnehmerinnen und Teilnehmern eine reichhaltige Auswahl auch an vegetarischen Gerichten. Lassen Sie sich von unserem gastronomischen Angebot mit bekannten und besonderen Spezialitäten aus der regionalen Küche vom Frühstück bis zum Abendessen verwöhnen.

Nach dem Schulungsbetrieb bieten sich direkt auf dem Gelände der Bayerischen BauAkademie vielfältige Freizeitmöglichkeiten: Erholen Sie sich nach einem anstrengenden Tag in unserer gemütlichen Bierstube oder im lauschigen Biergarten im Austausch mit Freunden und Kollegen oder lassen Sie den Tag mit unserem Sport- und Wellnessangebot ausklingen.

Auch der fußläufig erreichbare Ortskern von Feuchtwangen bietet mit seinem historischen Marktplatz Gelegenheit zur Freizeitgestaltung.

Im näheren Umkreis bieten sich an der „Romantischen Straße“ weitere Ausflugs- und Freizeitmöglichkeiten, wie z.B. die historischen Altstädte von Dinkelsbühl oder Rothenburg ob der Tauber.



Bayerische BauAkademie
Ansbacher Straße 20
91555 Feuchtwangen
Tel. 09852 9002-0
Fax 09852 9002-909
info@baybauakad.de
www.baybauakad.de

Zertifiziert nach DIN EN ISO 9001:2015
Die Bayerische BauAkademie
ist eine Einrichtung des
Berufsförderungswerks
des Bayerischen Baugewerbes e.V.